

# AYN

AYN: ARCHITECT

# YOSHIAKI NAMIZATO

並里義明建築研究所

# デジタルデザイン建築

3Dプリンタを導入



## 並里義明建築研究所

一級建築士事務所

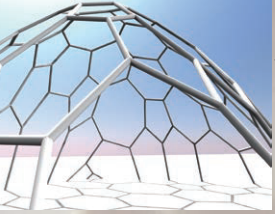
知識ゼロから  
お気軽に御相談下さい。

070-5272-6415

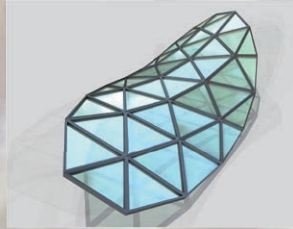
<http://namizato.jp>

# AYNデジタルデザインの の威力とは

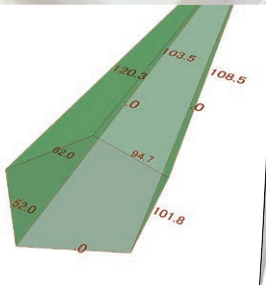
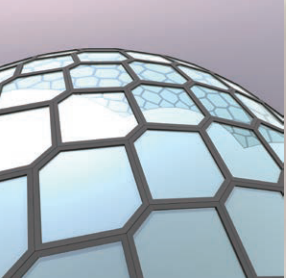
カテナリー曲面を生成可能、アントニオ・ガウディーのサグラダファミリアの形状の元となる曲線の3次元版です



3次元曲面上のエリアを  
3角形に分割

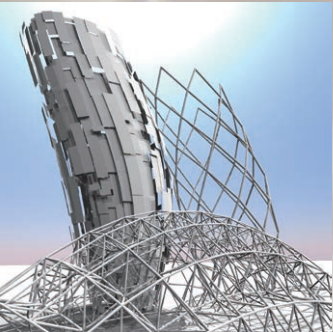


通常3次元曲面は三角形に分割する方が容易ですが多角形に分割し、一つの多角形の頂点を全て同一の平面にそろえる



任意の形態の面と面のなす角を自動表示するアルゴリズムを開発

立体トラスの曲面の生成その他チューブ構造の幾何学的座標の算出が可能

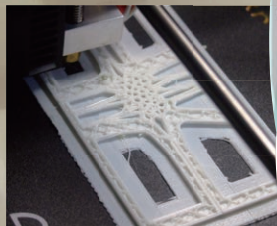


## 3Dプリンター導入

3Dプリンターでプリントアウトして気軽に特殊な形状を眺めることができます



特殊な形状は特殊な出力法を要する、解像度が荒くても新しい世界が確実に構築されている。人が首を傾げて突撃を躊躇する間に機械は鋭く入り込む



# カッコいい建物の デザインを提案!

## デジタルデザイン建築とは

建築のデザインはモダニズム建築が大部分を占めています。これは建築生産的な状況も後押ししたのですが。その味気無さにポストモダン建築や脱構築主義建築が生まれました。モダニズム建築はボックス的で単純なものだけをイメージするかもしれませんが決してそうではありません。日本建築との共通的なグリッドだけが独り歩きしたのかもしれませんが、モダニズム建築には幾何学的多様な形態もその普遍性から内在しています。デジタルデザインで与えられるそれらの点は適当なスケッチで与えられるものではなく幾何学的アルゴリズムから与えられる点で、人間業では数週間やコンピュータ無しには不可能なものがほとんどです。これらは過去に栄えたモダニズム建築が置き去りにした部分だと考えられています。建築生産にもコンピュータが導入され、その可能性が広がっています。イデア的概念がその形態を現し、現実世界へ現れのです。新しい建築デザインの手法です。

# AYNと書いて 並里義明建築研究所 一級建築士事務所

沖縄市南桃原2-21-3

## AYN的効率

BIMとはBuilding Information Model といって、建物の区割り面積、大きさその他いろいろな情報を形状の変更と同時に瞬時に算出するシステムです。

下の様な複雑な形状でも各部屋の面積等の情報を瞬時に検討できるため今まで矩形のみの区割りの発想から変化のある区割りに容易に検討が可能となります。



## 業務内容

### 建築設計監理 建物デザイン提案 外観デザイン提案

その他建築外でも相談に応じます。  
立体デジタルデザイン  
複雑な立体処理

知識ゼロから  
お気軽に御相談下さい。

070-5272-6415  
<http://namizato.jp>